



wandmontage
mit winkel

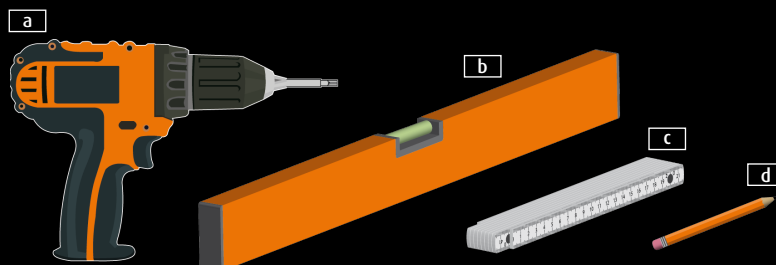
01



bestandteile

- a | fertig montiertes mooia acoustic wall element
- b | montagewinkel
- c | schrauben
- d | dübel

02



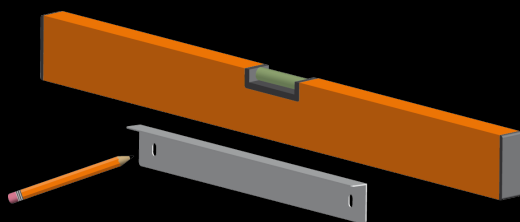
benötigte werkzeuge

- a | akkuschauber
mit Torx Aw20 und Bohrer 6mm
- b | wasserwaage
- c | zollstock
- d | bleistift



Fachkundige Montage erforderlich. Unsachgemäße Montage kann zu Unfällen führen; Rahmen/Gegenstand könnte kippen, ab- oder umfallen. WICHTIG! Achten Sie darauf, dass Sie Schrauben/Beschläge entsprechend der Wand-/Deckenbeschaffenheit und mit ausreichender Tragfähigkeit verwenden. Auch mitgelieferte Schrauben/Beschläge sind dahingehend zu prüfen. Erkundigen Sie sich ggf. beim Eisenwarenfachhandel.

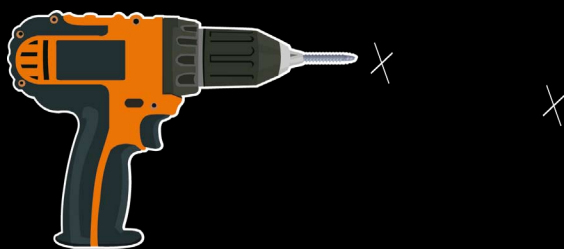
03



linker oberer winkel

Legen Sie den linken oberen Winkel mit der kurzen Seite nach oben an. Die Oberkante liegt in etwa 2mm tiefer als die Oberkante des Rahmens. Richten Sie den Winkel mit Hilfe einer Wasserwaage aus und markieren Sie die Bohrpunkte.

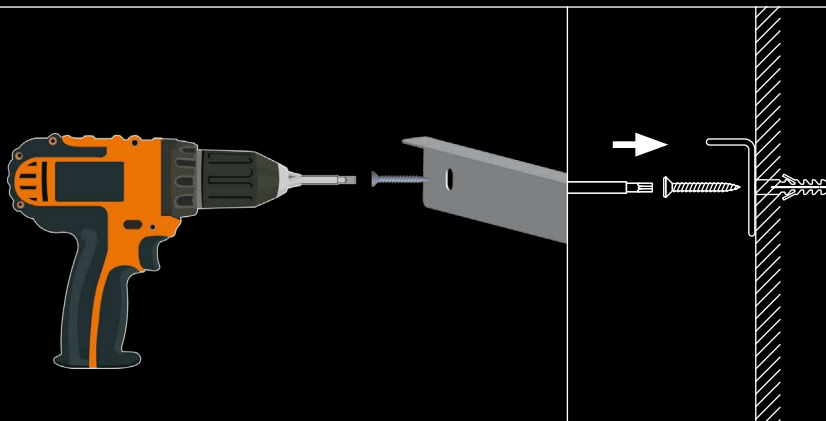
04



bohrungen für den ersten winkel

Bohren Sie mit einem 6er Bohrer die beiden Löcher für den Winkel. Achten Sie darauf, dass die Bohrungen für Dübel und Schrauben tief genug sind. Sollten die Dübel für die Wandbeschaffenheit nicht angemessen sein, nehmen Sie andere Dübel.

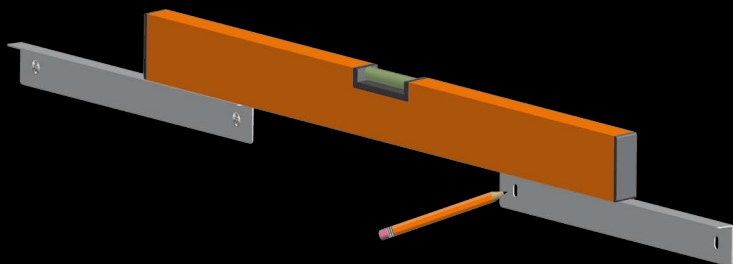
05



ersten winkel anbringen

Drücken Sie die Dübel in die Wand und schrauben Sie den Winkel an. Prüfen Sie mit der Wasserwaage, ob der Winkel optimal ausgerichtet ist. Falls nicht nutzen Sie die Langlöcher zum Justieren.

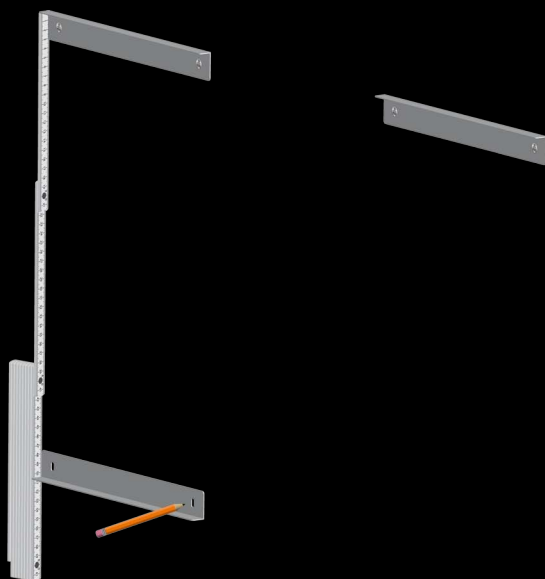
06



zweiten winkel anbringen

Nutzen Sie den ersten Winkel, um den zweiten oberen auszurichten. Wiederholen Sie die Schritte 03 bis 05.

07



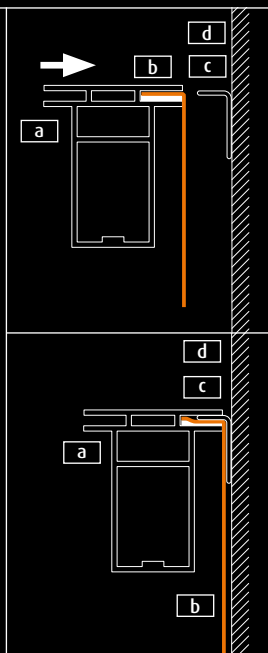
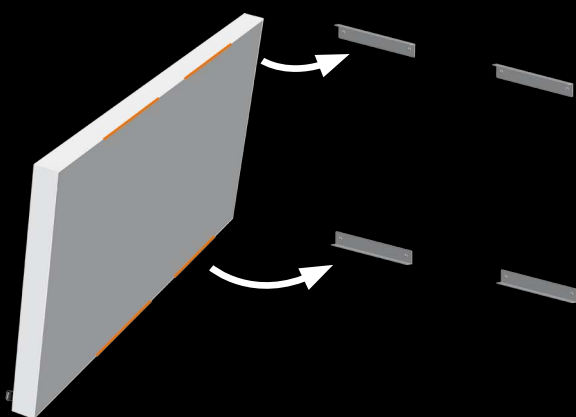
die unteren winkel montieren

Messen Sie den Abstand zu den unteren Winkeln und montieren Sie diese. Wiederholen Sie dafür die Schritte 03 bis 05.

Seien Sie beim Ausrichten sehr genau, da die Winkel exakt in die Profalnuten passen müssen. Von der Oberkante der oberen Winkel bis zur Unterkante der unteren Winkel muss das Maß folgenden Wert erfüllen: Höhe des Rahmens abzüglich 4mm.

Beispiel für einen Rahmen mit der Höhe von 1.000mm:
 $1.000 - 4\text{mm} = 996\text{mm}$.

08



rahmen anbringen

Setzen Sie die Rückseite des Rahmens auf die montierten Winkel. Die Winkel müssen in die Profalnuten, in der bereits das Textil mit Keder steckt, gedrückt werden. Achten Sie darauf, dass der Stoff nicht beschädigt wird.

winkel in profilnut

- a | aluminiumprofil
- b | hinteres textil mit keder
- c | winkel
- d | wand

09



wandmontage komplettiert